

Przemysł stoczniowy okiem biegłego rewidenta

Praca biegłego rewidenta, badanie sprawozdań finansowych - koncentruje się na **ryzyku**. Proces budowy w przemyśle stoczniowym to często długotrwały i złożony proces. To między innymi temat **kontraktów budowlanych**. Słabości w budżetowaniu, następnie w utrzymaniu reżimu kosztów, jakość systemu ewidencji i przetwarzania informacji ilościowych i wartościowych na poszczególnych etapach zlecenia - mogą przyczynić się do sukcesu lub porażki danego przedsięwzięcia. Jednym z ważniejszych zasobów ułatwiających podejmowanie decyzji jest **wiedza o samym sobie**, o swoich możliwościach i obszarach wymagających poprawy. Biegły rewident może się w tym procesie okazać pomocnym ogniwem i wesprzeć zarządy i rady nadzorcze swoim doświadczeniem.

4 MIĘDZYNARODOWY
KONGRES MORSKI
SZCZECIN
8-10 CZERWCA 2016 R.

BLOK I – STOCZNIE, ŻEGLUGA I PORTY

wyzwania



Wymogi prawa,
zasady
rachunkowości



Praktyczne
zastosowanie i
wykorzystanie

Jasne i rzetelne odzwierciedlenie stanu majątkowego oraz wyników finansowych jednostki.

zasada istotności

zasada współmierności

zasada memoriału

zasada ostrożności

Równowaga między kosztami a korzyściami, zwyczaje i specyfika branży stoczniowej.

słabości ewidencji

ryzyko manipulacji informacją

gdy pojawiają się symptomy...

- produkcja w toku przekracza planowany budżet
- opóźnienia w realizacji kontraktu (niedotrzymanie tzw. kamieni milowych)
- pogorszenie płatności (problemy z płatnością częściowych należności od zamawiającego)
- pojawiające się dodatkowe, nieplanowane koszty
- problemy z możliwością pozyskania rekompensat dodatkowych kosztów
- spory między zamawiającym a wykonawcą
- rozbieżności między budżetem a wykonaniem



**zastosowanie rachunkowości
kontraktów długoterminowych**

**kontrola nad produkcyjnym
majątkiem obrotowym**

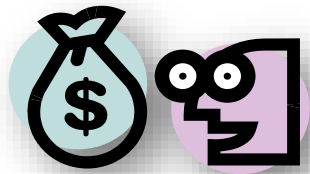
**wpływ na wyceny kosztów
finansowania oraz różnic kursowych**

zastosowanie rachunkowości kontraktów długoterminowych

5

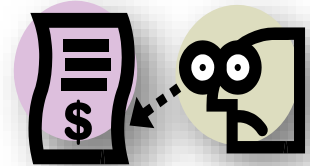
elementy kontraktu

wyzwania



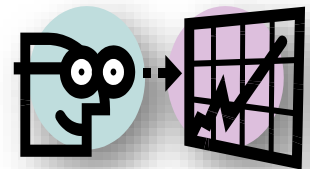
budżet przychodów

zdarzenia dodatkowe, premie,
niepisane uzgodnienia



budżet kosztów

jakość planowania, elastyczność na zmiany,
koszty posprzedażne (gwarancyjne)



stopień zaawansowania

jakość pomiaru i ewidencji, metoda zysku
zerowego, szacunek a ryzyko manipulacji

kontrola nad produkcyjnym majątkiem obrotowym

6

- jakość ewidencji zapasów produkcyjnych zużywanych stopniowo (np. blachy, stal) a cykle produkcji
- zarządzanie odpadami
- wyzwania związane z inwentaryzacją
- pomiar efektywność zużycia (zaleganie zapasów, problem wydawania zamiennie - bez kontroli - materiałów optycznie podobnych jednak o różnej wartości)



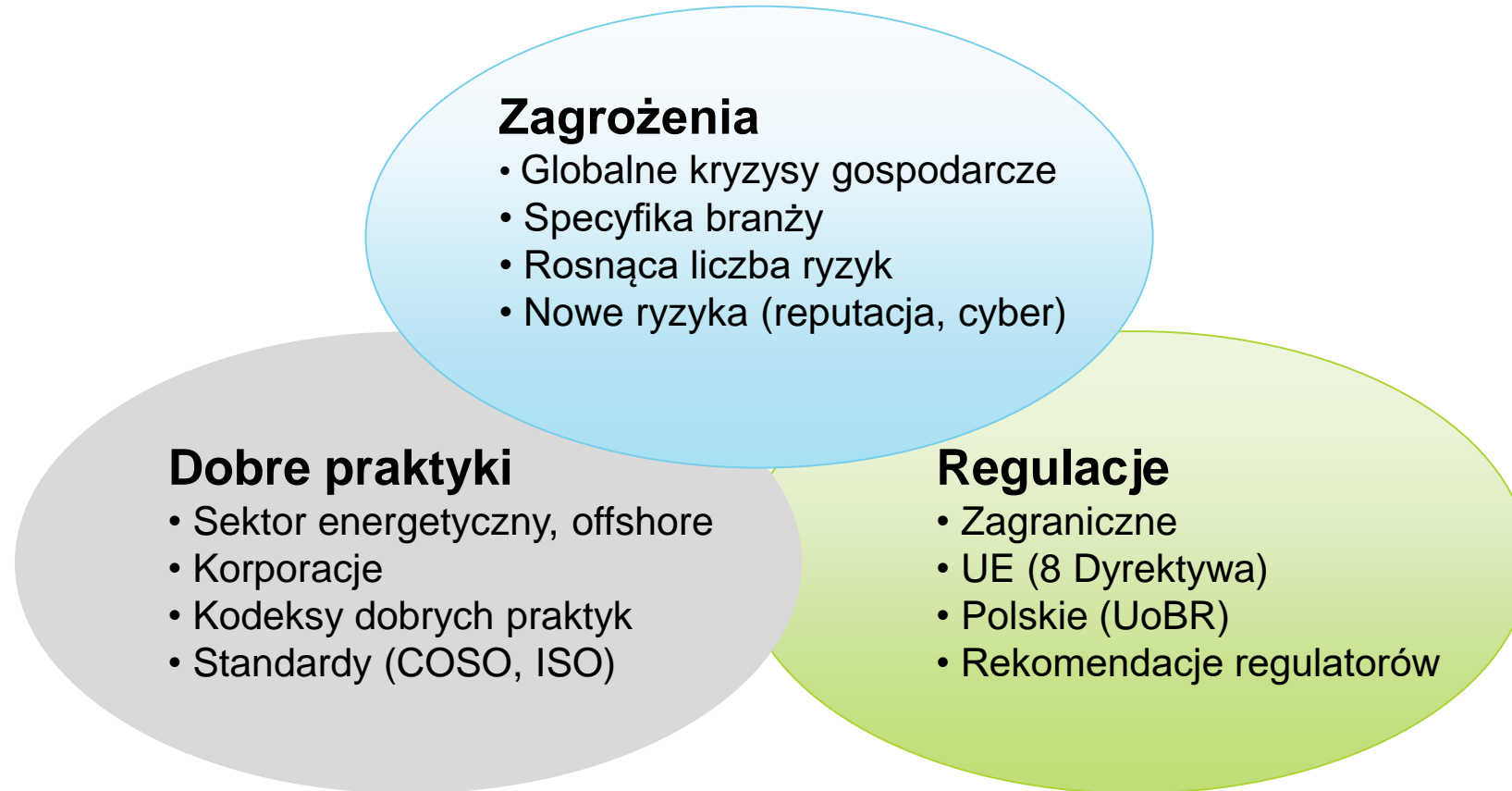
wpływ na wyceny kosztów finansowania oraz różnic kursowych

kontrakty w walucie obcej:

- wyzwanie związane z budżetowaniem i ustaleniem wyniku na kontrakcie
- ujęcie zaliczek otrzymanych i przekazanych w walucie obcej
- użycie instrumentów pochodnych minimalizujących ryzyko walutowe
- finansowanie kontraktów z źródeł zewnętrznych i ich wpływ na wycenę kontraktów



Czynniki ryzyka w branży ściekowej



Zarządzanie ryzykiem w branży stoczniowej

9



Wczoraj

- Koncentracja na unikaniu negatywnych wydarzeń
- Ryzyka finansowe i ryzyka ubezpieczalne
- Koncentracja na zabezpieczeniu aktywów materialnych
- Każdy departament, zarządza ryzykami niezależnie („silosy” ryzyka)
- Zarządzanie ryzykiem jako oddzielna funkcja w organizacji



Dzisiaj

- Zarządzanie zagrożeniami i szansami (ryzyko „biznesowe”)
- Ryzyka operacyjne, finansowe, ubezpieczalne i nieubezpieczalne
- Zrozumienie wartości aktywów materialnych i niematerialnych
- Koordynacja na najwyższych szczeblach organizacji, podejście całościowe
- Zarządzanie ryzykiem jest obowiązkiem każdego pracownika

Aspekty podatkowe

- ▶ Podatki jako element badania sprawozdań finansowych i ryzyka z tym związane
- ▶ Odmienne podejście do rozpoznawania kosztów, przychodów przy realizacji kontraktów długoterminowych
- **Przychody** – za datę powstania przychodu uważa się dzień wydania rzeczy, zbycia prawa majątkowego lub wykonania usługi albo częściowego wykonania usługi, nie później niż dzień: wystawienia faktury lub uregulowania należności - **art. 12 ust. 3a ustawy o CIT**
- **Koszty** - koszty uzyskania przychodów bezpośrednio związane z przychodami, poniesione w latach poprzedzających rok podatkowy oraz w roku podatkowym, są potrącalne w tym roku podatkowym, w którym osiągnięte zostały odpowiadające im przychody - **art. 15 ust. 4 ustawy o CIT – zasada ogólna**
- ▶ Mniejsze różnice pomiędzy zasadami podatkowymi i rachunkowymi, tym mniejsze ryzyko błędów, a tym samym większa kontrola w zakresie rozliczeń kontraktów długoterminowych – rezerwy, wyceny itp

Aspekty podatkowe

Konsorcjum

- ▶ **Art. 5. ustawy o CIT**
- ▶ 1. Przychody z udziału w spółce niebędącej osobą prawną, z zastrzeżeniem art. 1 ust. 3, ze wspólnej własności, wspólnego przedsięwzięcia, wspólnego posiadania lub wspólnego użytkowania rzeczy lub praw majątkowych łączy się z przychodami każdego wspólnika proporcjonalnie do posiadanego prawa do udziału w zysku (udziału). W przypadku braku przeciwnego dowodu przyjmuje się, że prawa do udziału w zysku (udziału) są równe.
- ▶ 2. Zasady wyrażone w ust. 1 stosuje się odpowiednio do rozliczania kosztów uzyskania przychodów, wydatków niestanowiących kosztów uzyskania przychodów, zwolnień i ulg podatkowych oraz obniżenia dochodu, podstawy opodatkowania lub podatku.

Aspekty podatkowe

Konsorcjum

Czy konsorcjum zawsze stanowi wspólne przedsięwzięcie?

Kwestie VAT związane z rozliczeniami w ramach konsorcjum

Rozpoznawanie kosztów i przychodów podatkowych w ramach w konsorcjum

Aspekty podatkowe

Rozliczenie kontaktów długo terminowych dla celów podatkowych i rachunkowych na podobnych zasadach

Automatyzacja rozliczeń kontraktów jako działania mające na celu zmniejszenie ryzyka podatkowego

Przemysł stoczniowy okiem biegłego rewidenta



DR JERZY PODLEWSKI
CERTYFIKOWANY MENADŻER RYZYKA
j.podlewski@ryzykonomia.pl
tel. +48 697 477 029



ANDRZEJ JACEK JAROSZ
PARTNER PWC, DORADZTWO PODATKOWE
andrzej.jarosz@pl.pwc.com
tel. +48 502 184 608



EWA SOWIŃSKA
ZASTĘPCA PREZESA KRAJOWEJ IZBY BIEGŁYCH REWIDENTÓW
PARTNER ESO AUDIT
ewa.sowinska@esoaudit.pl
tel. +48 502 184 583

4 MIĘDZYNARODOWY
KONGRES MORSKI
SZCZECIN
8-10 CZERWCA 2016 R.

BLOK I – STOCZNIE, ŻEGLUGA I PORTY