



Jednolity Plik  
Kontrolny  
oraz zmiany  
w przepisach  
podatkowych w 2016 r.



Szczecin, 10 czerwca 2016



# Wprowadzenie Jednolitego Pliku Kontrolnego

# Jednolity Plik Kontrolny – wprowadzenie

**Jednolity Plik Kontrolny jest zestawem danych przekazywanych w formacie pliku XML**

Od 1.07.2016 r. duże przedsiębiorstwa (w rozumieniu ustawy o swobodzie działalności gospodarczej), które w okresie ostatnich dwóch lat:

- zatrudniały średniorocznie co najmniej 250 pracowników – średnioroczne zatrudnienie określa się w przeliczeniu na pełne etaty; lub
- osiągnęły roczny obrót netto ze sprzedaży towarów, wyrobów i usług oraz operacji finansowych przekraczający równowartość w złotych 50 milionów euro, i suma aktywów bilansu przekroczyła równowartość w złotych 43 milionów euro;

będą na żądanie organów podatkowych miały obowiązek przekazania:

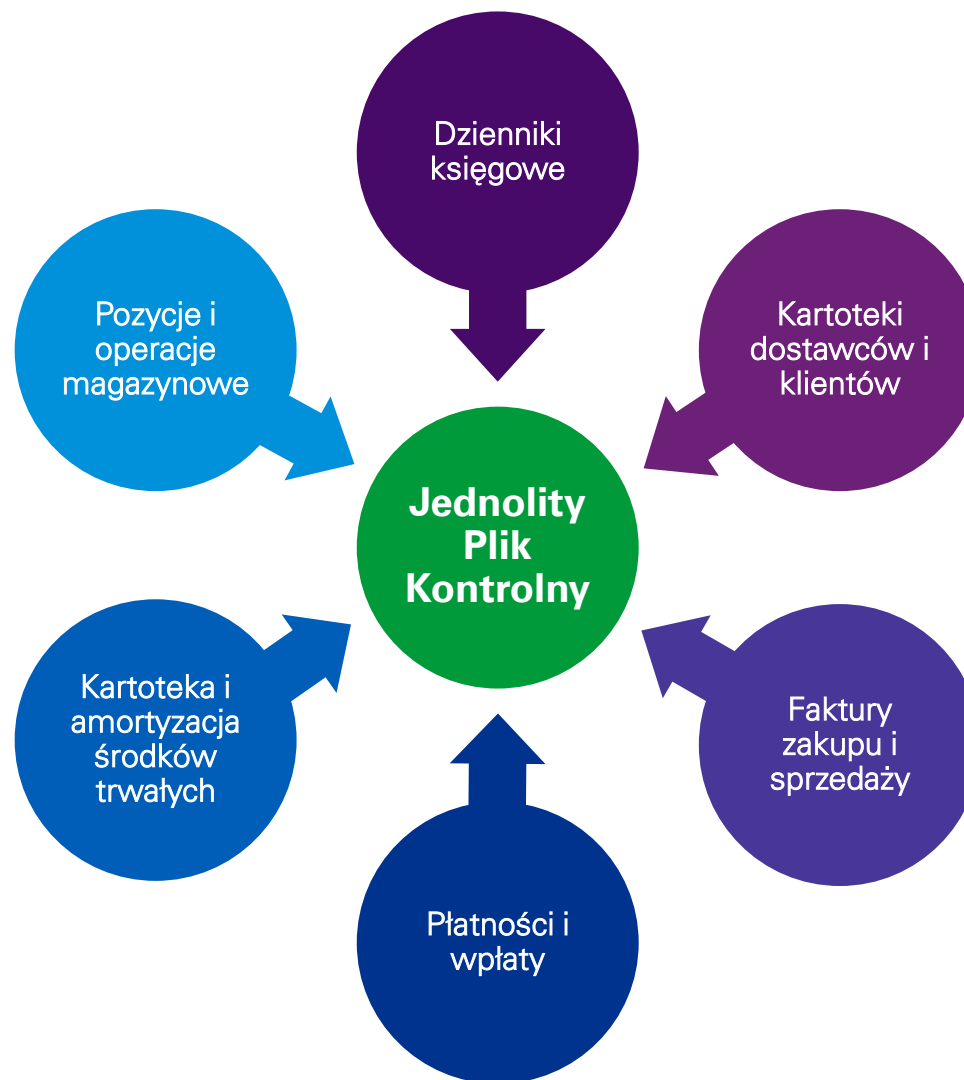
- całości lub części ksiąg podatkowych oraz dowodów księgowych;
- za pomocą środków komunikacji elektronicznej lub na informatycznych nośnikach danych;
- w postaci elektronicznej odpowiadającej strukturze logicznej opublikowanej 9 marca 2016 w Biuletynie Informacji Publicznej na stronie podmiotowej Ministerstwa Finansów.
- Ponadto zgodnie z najnowszymi zmianami do Ordynacji Podatkowej od 25.08.2016 r. obowiązkowo co miesiąc przekazywać strukturę zawierającą rejestry VAT (nr 4).

# Jednolity Plik Kontrolny – zawartość zdefiniowana przez OECD

Koncepcja elektronicznego pliku o ujednoczonej strukturze przygotowana została przez OECD w 2005 roku. Obecnie obowiązuje druga wersja definicji struktury pliku.

Raportowanie do organów skarbowych z wykorzystaniem plików kontrolnych o określonej strukturze wdrożone zostało w następujących krajach:

- Portugalia
- Francja
- Luxemburg
- Austria
- Niemcy



# Jednolity Plik Kontrolny – finalna specyfikacja MF

Finalna wersja specyfikacji JPK opublikowana w marcu 2016 r.

Struktury danych JPK	Zawartość struktur JPK
Księgi rachunkowe	Zestawienie obrotów i sald oraz dziennik
Wyciągi bankowe	Pozycje wyciągów bankowych
Magazyn	Ruchy magazynowe (WZ, PZ, RW i MM)
Ewidencja zakupu i sprzedaży VAT	Dane odpowiadające rejestrom VAT
Faktury VAT (zakupu i sprzedaży)	Szczegółowe dane transakcji zakupu i sprzedaży
Podatkowa księga przychodów i rozchodów	Dla małych przedsiębiorstw i mikroprzedsiębiorstw
Ewidencja sprzedaży	Dla podatników ryczałtowych

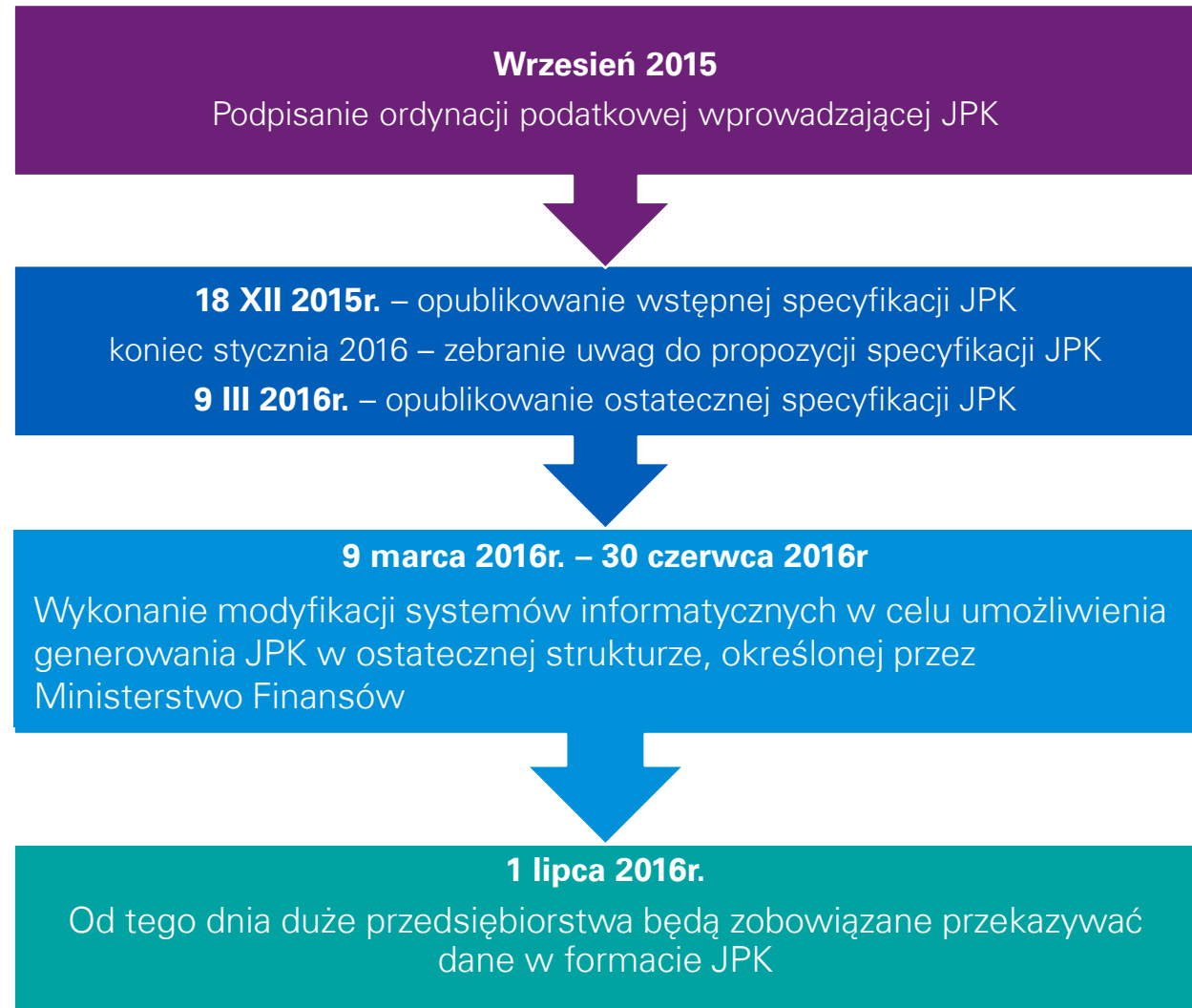
# Jednolity Plik Kontrolny - dodatkowe informacje

**Jednolity Plik Kontrolny będzie przechowywał wymagane dane w ustrukturalizowanym formacie pliku XML**

- Zawartość pliku będzie zgodna z obowiązującymi przepisami i będzie zmieniana wraz ze zmianami w przepisach.
- Pierwsze wersje standardu Jednolitego Pliku Kontrolnego nie będą wymagały przekazywania danych o paragonach fiskalnych (taki wymóg pojawi się w późniejszym okresie).
- Minister Finansów określi sposób przekazywania JPK w rozporządzeniu.
- Urzędy skarbowe będą dokonywały walidacji poprawności struktury plików. W przypadku błędów, przedsiębiorstwa będą zobligowane do ich poprawienia.

# Wdrożenie Jednolitego Pliku Kontrolnego

Na przygotowanie się do wymagań określonych w nowej ordynacji podatkowej, duże przedsiębiorstwa mają czas do lipca 2016 roku.



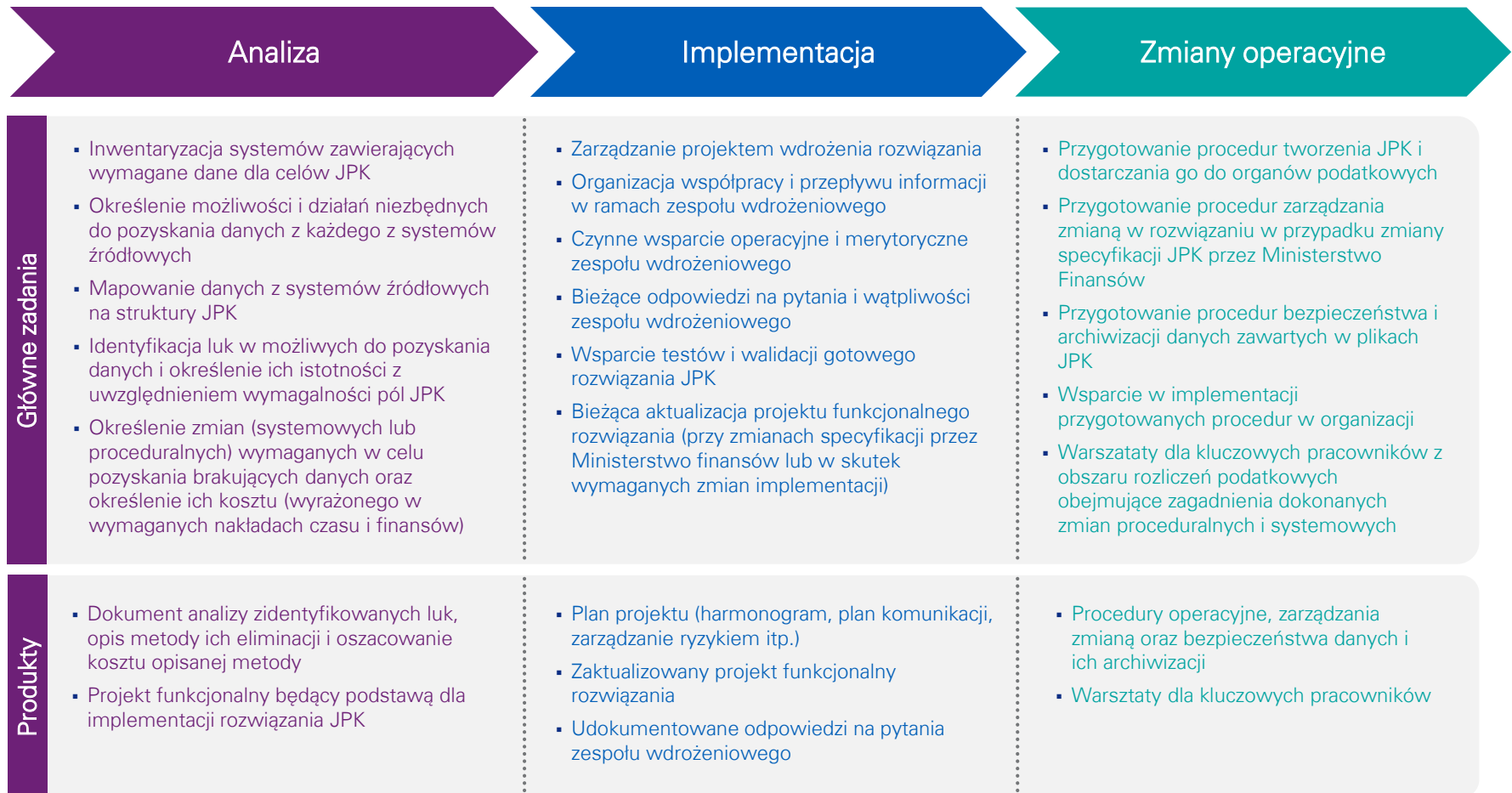
# Usługi doradztwa w zakresie Jednolitego Pliku Kontrolnego





# Przykładowe podejście do realizacji usług

## Najczęściej realizowane zadania w ramach projektu przygotowania i przeprowadzenia wdrożenia Jednolitego Pliku Kontrolnego



# Wsparcie KPMG w zakresie Jednolitego Pliku Kontrolnego

**Analizy KPMG są niezależnie od dostawców systemów informatycznych i dotyczą różnych systemów informatycznych**

Efektywne doradztwo w zakresie JPK w praktyce wymaga doświadczenia w obszarach:

Podatkowym:

- Znajomości przepisów prawa
- Znajomości procedur kontrolno-skarbowych

Systemowym:

- Praktycznej znajomości systemów finansowo-księgowych i logistycznych
- Praktycznej wiedzy w zakresie analizy systemów i danych

Doradztwo w zakresie JPK będzie istotne w szczególności:

- Jeśli dane do JPK znajdują się nie w jednym, ale w wielu systemach informatycznych (np. pochodzących od różnych dostawców bądź wytworzonych we własnym zakresie)
- Jeśli służby informatyczne znajdują się poza Polską, np. w Centrum Usług Księgowych
- Jeśli księgi prowadzone są osobno dla potrzeb lokalnych oraz dla potrzeb korporacyjnych (tj. centrala za granicą)



# Dziękuję

## Kontakt



**Andrzej Tajchert**

partner, zespół doradztwa  
informatycznego

T: + 48 22 528 1101

M: + 48 603 110 025

E: [atajchert@kpmg.pl](mailto:atajchert@kpmg.pl)



[kpmg.pl](http://kpmg.pl)

Informacje zawarte w niniejszej publikacji mają charakter ogólny i nie odnoszą się do sytuacji konkretnej firmy. Ze względu na szybkość zmian zachodzących w polskim prawodawstwie prosimy o upewnienie się w dniu zapoznania się z niniejszą publikacją, czy informacje w niej zawarte są wciąż aktualne. Przed podjęciem konkretnych decyzji proponujemy skonsultowanie ich z naszymi doradcami.

© 2016 KPMG Advisory Spółka z ograniczoną odpowiedzialnością sp.k. jest polską spółką komandytową i członkiem sieci KPMG składającej się z niezależnych spółek członkowskich stowarzyszonych z KPMG International Cooperative ("KPMG International"), podmiotem prawa szwajcarskiego. Wszelkie prawa zastrzeżone.